

RX 60 Dati Tecnici

Carrelli elevatori elettrici

[RX 60-25 \(High\)|Li-Ion](#)

[RX 60-25 \(High\)/600|Li-Ion](#)

[RX 60-25L \(High\)/600|Li-Ion](#)

[RX 60-30 \(High\)|Li-Ion](#)

[RX 60-30L \(High\)|Li-Ion](#)

[RX 60-30L \(High\)/600|Li-Ion](#)

[RX 60-35L \(High\)|Li-Ion](#)



RX 60-25/35 Carrelli elevatori elettrici
Velocità per ogni impiego

Le presenti specifiche tecniche, conformi alle direttive VDI 2198, sono valide solo per il modello standard.
L'uso di gomme, accessori, montanti alternativi, ecc. potrebbe determinare valori diversi.



		STILL	STILL	STILL	STILL	STILL	STILL	STILL	STILL			
Dati caratteristici	1.1	Produttore										
	1.2	Modello		RX 60-25 (Plus) Li-Ion	RX 60-25 (Plus)/600 Li-Ion	RX 60-25L (Plus)/600 Li-Ion	RX 60-30 (Plus) Li-Ion	RX 60-30L (Plus) Li-Ion	RX 60-30L (Plus)/600 Li-Ion	RX 60-35L (Plus) Li-Ion		
	1.2.1	Codice modello		6301	6302	6304	6305	6307	6308	6309		
	1.3	Comando		Elettrico	Elettrico	Elettrico	Elettrico	Elettrico	Elettrico	Elettrico		
	1.4	Tipo di guida		Conducente seduto	Conducente seduto	Conducente seduto	Conducente seduto	Conducente seduto	Conducente seduto	Conducente seduto		
	1.5	Classe di portata/carico	Q	kg	2500	2500	2500	3000	3000	3000	3500	
	1.6	Baricentro di carico	c	mm	500	600	600	500	500	600	500	
	1.8	Distanza di carico	x	mm	455	460	460	468	468	468	468	
	1.9	Interasse	y	mm	1645	1645	1797	1652	1797	1797	1797	
Pesi	2.1	Peso in marcia (compresa batteria)		kg	4599	4821	5019	5040	5063	5308	5500	
	2.2	Carico assale, con carico	anteriore/posteriore	kg	6317/782	6421/900	6478/1041	7163/877	7257/806	7419/889	8042/958	
	2.3	Carico assale, senza carico	anteriore/posteriore	kg	2370/2229	2315/2506	2508/2511	2411/2629	2646/2417	2641/2667	2662/2838	
Gomme/relais	3.1	Gommatura			Superelastica	Superelastica	Superelastica	Superelastica	Superelastica	Superelastica		
	3.2	Dimensione gomme	anteriori	mm	225/75-10 (23x9-10)	225/75-10 (23x9-10)	225/75-10 (23x9-10)	250/60-12 (23x10-12)	250/60-12 (23x10-12)	315/45-12	315/45-12	
	3.2	Dimensione gomme	posteriori	mm	180/70-8 (18x7-8)	180/70-8 (18x7-8)	180/70-8 (18x7-8)	180/70-8 (18x7-8)	180/70-8 (18x7-8)	180/70-8 (18x7-8)	180/70-8 (18x7-8)	
	3.5	Numero di ruote (x = motrici)	anteriore/posteriore		2x/2	2x/2	2x/2	2x/2	2x/2	2x/2	2x/2	
	3.6	Larghezza carreggiata	anteriore/posteriore	b ₁₀ /b ₁₁	mm	992/900	992/900	992/900	950/900	950/900	1002/900	1002/900
	4.1	Inclinazione montante/piastra porta forche	avanti/indietro	α/β	°	7/7	7/7	7/7	7/7	7/7	7/7	
Dimensioni base	4.2	Altezza del montante	retrato/esteso	h ₁ /h ₄	mm	2225/3700	2225/3700	2225/3700	2225/3850	2225/3850	2225/3850	
	4.3	Sollevamento libero		h ₂	mm	160	160	160	160	160	160	
	4.4	Sollevamento ¹		h ₃	mm	3066	3066	3066	3066	3066	3066	
	4.7	Altezza sopra il tettuccio di protezione (variante bassa)		h ₆	mm	2226 (2135)	2226 (2135)	2226 (2135)	2226 (2135)	2226 (2135)	2226 (2135)	
	4.8	Altezza sedile rispetto al conducente (variante bassa)		h ₇	mm	1235	1235	1235	1235	1235	1235	
	4.12	Altezza gancio al traino		h ₁₀	mm	484	484	484	484	484	484	
	4.19	Lunghezza totale		l ₁	mm	3413	3618	3770	3433	3578	3778	
	4.20	Lunghezza fino al supporto delle forche		l ₂	mm	2413	2418	2570	2433	2578	2578	
	4.21	Larghezza totale		b ₁	mm	1200	1200	1200	1200	1200	1300	
	4.22	Dimensioni forche		s/e/l	mm	40/100/1000	45/100/1200	45/100/1200	50/100/1000	50/100/1000	50/100/1200	
	4.23	Piastra portaforche a norma ISO 2328, classe/forma A, B				ISO II A	ISO II A	ISO II A	ISO III A	ISO III A	ISO III A	
	4.24	Larghezza piastra porta forche		b ₃	mm	1150	1150	1150	1150	1150	1150	
	4.31	Altezza libera dal suolo sotto il montante, con carico		m ₁	mm	116	116	116	114	114	115	
	4.32	Altezza da terra del centro assale		m ₂	mm	127	126	126	126	125	126	
	4.34.1	Larghezza delle corsie con pallet 1000 x 1200 in senso trasversale ^{2,3}		A _{st}	mm	3700	3705	3905	3742	3913	3941	
	4.34.2	Larghezza delle corsie con pallet 800 x 1200 in senso longitudinale ^{2,3}		A _{st}	mm	3890	3895	4116	3940	4124	4141	
	4.35	Raggio di sterzata		W _a	mm	2035	2035	2245	2070	2245	2273	
	4.36	Distanza di rotazione minima		b ₁₃	mm	428	428	593	491	593	649	
Dati performance	5.1	Velocità di marcia (Blue-Q/Standard/Sprint)	con carico	km/h	18/18/20	18/18/20	18/18/20	18/18/20	18/18/20	18/18/20	18/18/20	
	5.1	Velocità di marcia (Blue-Q/Standard/Sprint)	senza carico	km/h	18/18/21	18/18/21	18/18/21	18/18/21	18/18/21	18/18/21	18/18/21	
	5.2	Velocità di sollevamento (High Performance//Standard)	con carico	m/s	0,65//0,56	0,65//0,56	0,65//0,56	0,57//0,49	0,57//0,49	0,57//0,49	0,53//0,44	
	5.2	Velocità di sollevamento (High Performance//Standard)	senza carico	m/s	0,66//0,60	0,66//0,60	0,66//0,60	0,57//0,51	0,57//0,51	0,57//0,51	0,57//0,51	
	5.3	Velocità di abbassamento	con carico	m/s	0,50	0,50	0,50	0,50	0,50	0,50	0,50	
	5.3	Velocità di abbassamento	senza carico	m/s	0,45	0,45	0,45	0,43	0,43	0,43	0,43	
	5.5	Forza di trazione (High Performance//Standard) ⁴	con carico	N	10800//8140	10760//8016	10720//7985	10430//7740	10490//7737	10400//7695	10300//7590	
	5.5	Forza di trazione (High Performance//Standard) ⁴	senza carico	N	10760//8100	10670//8110	10690//8110	10720//8100	10730//8106	10686//8055	10650//8015	
	5.6	Max. forza di trazione (High Performance//Standard) ⁴	con carico	N	21360//17390	21340//17370	21311//17354	20990//17020	20990//17020	20960//16990	20900//16920	
	5.6	Max. forza di trazione (High Performance//Standard) ⁴	senza carico	N	18125//17120	17636//17073	18370//17071	18360//17140	20250//17156	20160//17117	20290//17170	
	5.7	Pendenza superabile (High Performance//Standard) ⁴	con carico	%	23,5//17,1	22,6//16,5	22,0//16,0	20,1//14,6	20,1//14,6	19,4//14,1	17,8//12,9	
5.7	Pendenza superabile (High Performance//Standard) ⁴	senza carico	%	29,5//26,6	27,4//27,4	28,0//24,2	27,4//24,2	30,6//24,1	29,1//22,8	28,2//21,9		
5.8	Max. pendenza superabile (High Performance//Standard) ⁴	con carico	%	31,9//25,5	30,8//24,7	30//24	27,4//21,9	27,3//21,9	26,4//21,1	24,2//20,6		
5.8	Max. pendenza superabile (High Performance//Standard) ⁴	senza carico	%	29,5//29,5	27,4//27,5	28//29,2	27,4//27,4	30,6//30,6	29,1//29,1	28,2//28,2		
5.9	Tempo di accelerazione 15 m (High Performance//Standard)	con carico	s	5,4//6,5	5,4//6,5	5,5//6,6	5,5//6,6	5,5//6,6	5,7//6,3	5,7//6,3		
5.9	Tempo di accelerazione 15 m (High Performance//Standard)	senza carico	s	5,0//5,5	5,0//5,5	5,0//5,6	5,0//5,6	5,0//5,6	5,0//5,4	5,0//5,4		
5.10	Freno di servizio				Freno a disco ad azionamento idraulico	Freno a disco ad azionamento idraulico	Freno a disco ad azionamento idraulico	Freno a disco ad azionamento idraulico	Freno a disco ad azionamento idraulico	Freno a disco ad azionamento idraulico		
Motore elettrico	6.1	Motore di trazione, potenza S2 60 min (High Performance//Standard)		kW	2x 10,5//2x 8,5	2x 10,5//2x 8,5	2x 10,5//2x 8,5	2x 10,5//2x 8,5	2x 10,5//2x 8,5	2x 10,5//2x 8,5	2x 10,5//2x 8,5	
	6.2	Motore di sollevamento, potenza S3 al 15% (High Performance//Standard)		kW	25//20	25//20	25//20	25//20	25//20	25//20	25//20	
	6.3	Batteria conforme a DIN 43531/35/36 A, B, C, no				DIN 43536 A	DIN 43536 A	DIN 43536 A	DIN 43536 A	DIN 43536 A	DIN 43536 A	
	6.4	Tensione batteria	U	V	80	80	80	80	80	80	80	
	6.4.1	Capacità batteria	K _s	Ah	560 (620)	560 (620)	700 (775)	560 (620)	700 (775)	700 (775)	700 (775)	
	6.5	Peso batteria		kg	1558	1558	1863	1558	1863	1863	1863	
	6.6	Consumo di energia EN 16796 (High Performance//Standard)		kWh/h	6,0//6,0	6,2//6,2	6,3//6,3	6,6//6,5	6,6//6,6	6,7//6,7	7,1//7,1	
	6.7	Performance di movimentazione (High Performance//Standard)		t/h	176//169	176//169	176//169	228//222	228//222	228//222	258//245	
6.8	Consumo di energia in base alla velocità di movimentazione (High Performance//Standard)		kWh/h	7,1//6,6	7,2//6,8	7,4//6,9	7,8//7,3	7,8//7,3	8,0//7,5	8,6//8,0		
Altro	10.1	Pressione di esercizio per attrezzature supplementari		bar	250	250	250	250	250	250	250	
	10.2	Portata olio per accessori		l/min	55	55	55	55	55	55	55	
	10.7	Livello di pressione sonora L _{paz} (sedile conducente)		dB(A)	70	70	70	70	70	70	70	
	10.7.1	Vibrazione del corpo umano: accelerazione secondo EN 13059		m/s ²	0,57	0,57	0,57	0,57	0,57	0,57	0,57	
10.8	Gancio al traino, tipo/mod. DIN				Bullone	Bullone	Bullone	Bullone	Bullone	Bullone		

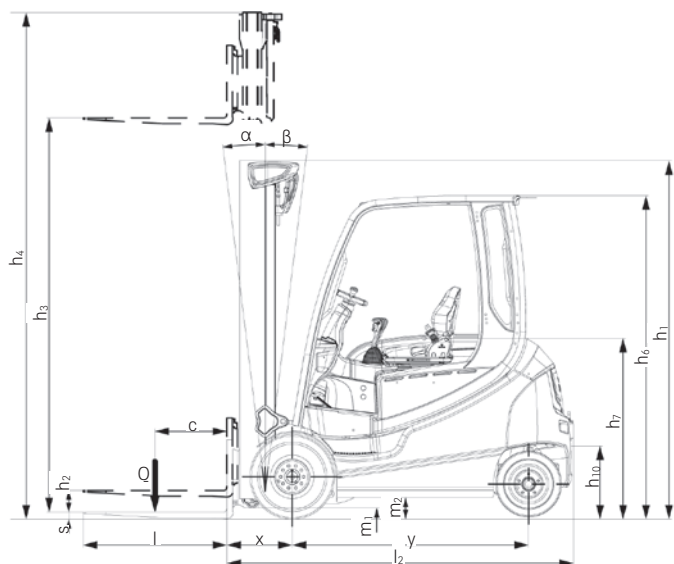
¹ Il sollevamento nominale indicato considera la deformazione elastica delle gomme e le tolleranze del diametro delle stesse

² Non si considerano le sporgenze della forca

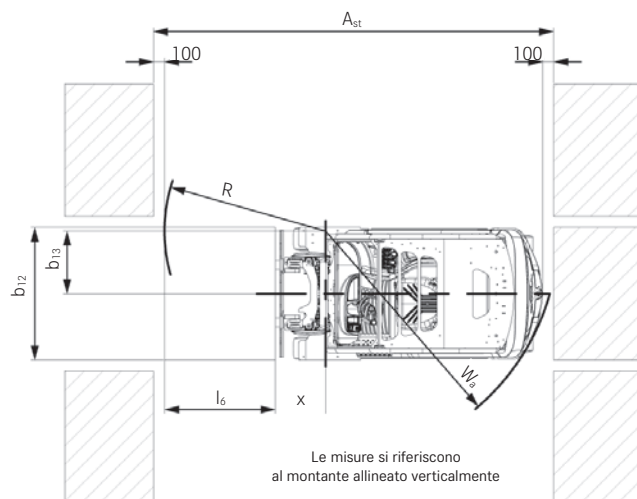
³ Vale per montante telescopico, HiLo e triplex

⁴ Vale per il sistema di carrello elevatore completo

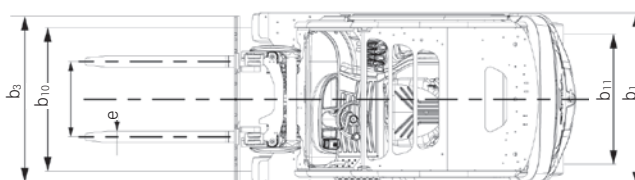
RX 60-25/35 Carrelli elevatori elettrici
Disegni tecnici



Vista laterale



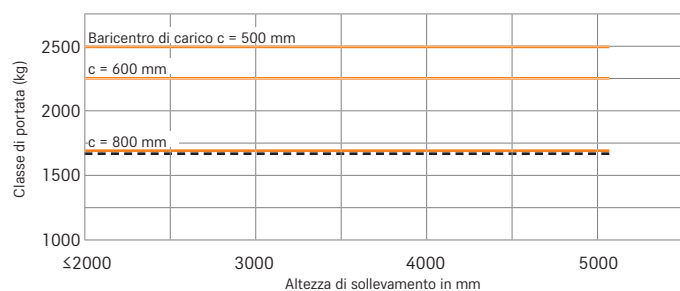
Vista dall'alto



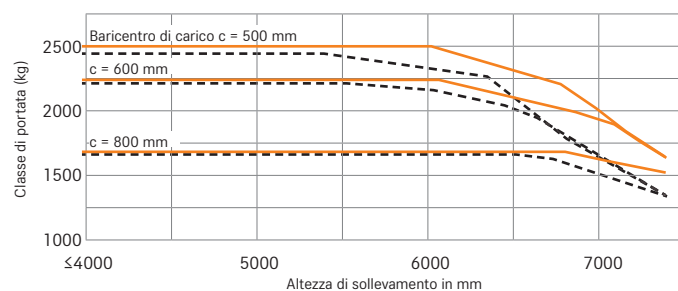
Vista dall'alto

Portate base

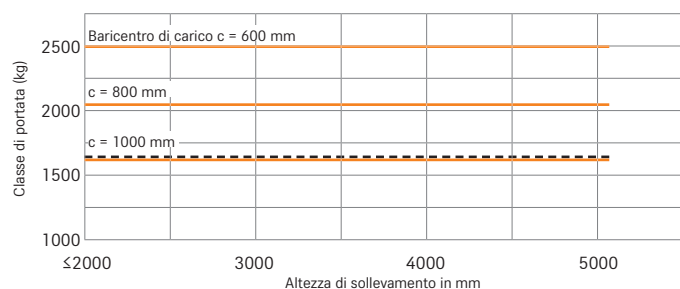
RX 60-25 Montante telescopico/HiLo



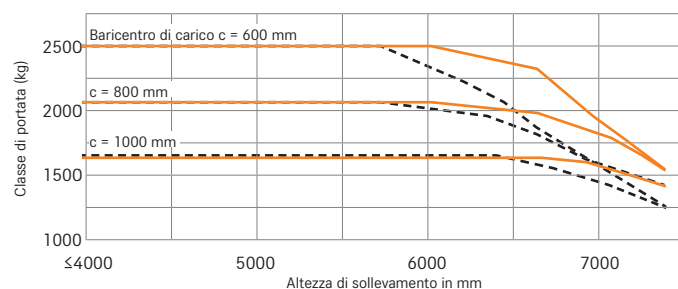
RX 60-25 Montante triplex



RX 60-25/600 Montante telescopico/HiLo



RX 60-25/600 Montante triplex

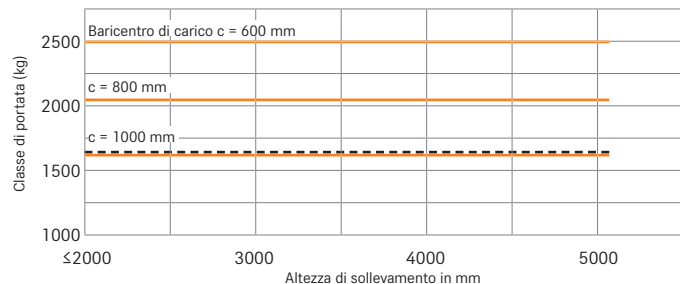


— con forche standard - - - con traslatore laterale integrato e forche standard
I valori indicati possono variare a seconda della configurazione specifica.

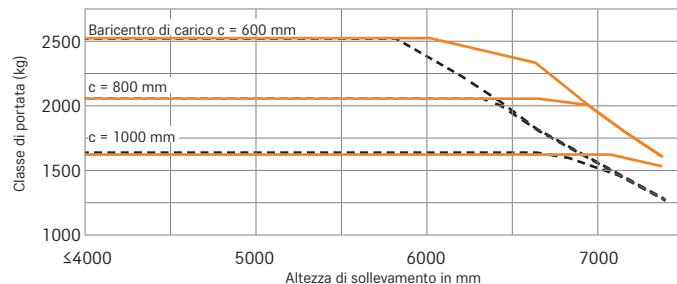
RX 60-25/35 Carrelli elevatori elettrici

Portate base

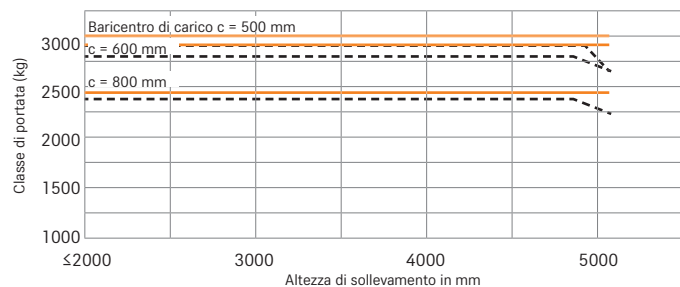
RX 60-25L/600 Montante telescopico/HiLo



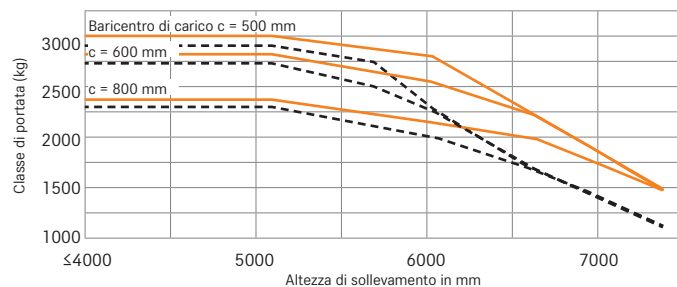
RX 60-25L/600 Montante triplex



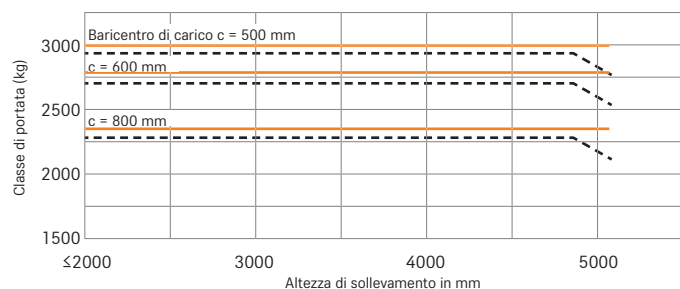
RX 60-30 Montante telescopico/HiLo



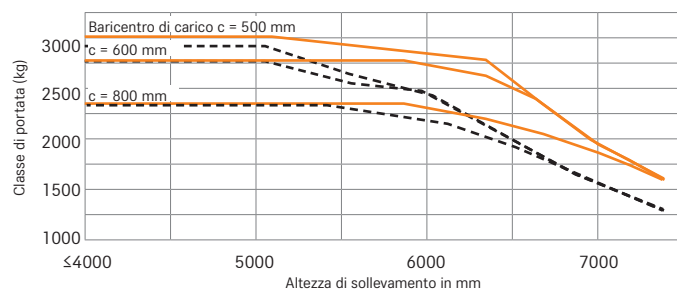
RX 60-30 Montante triplex



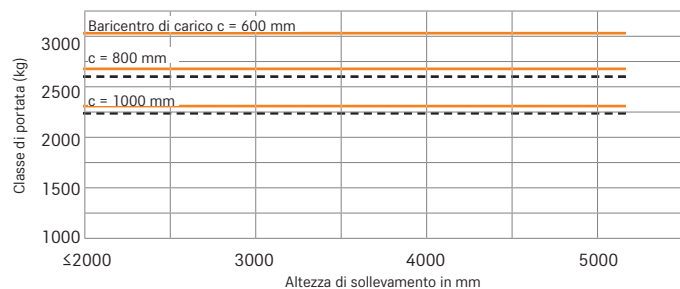
RX 60-30L Montante telescopico/HiLo



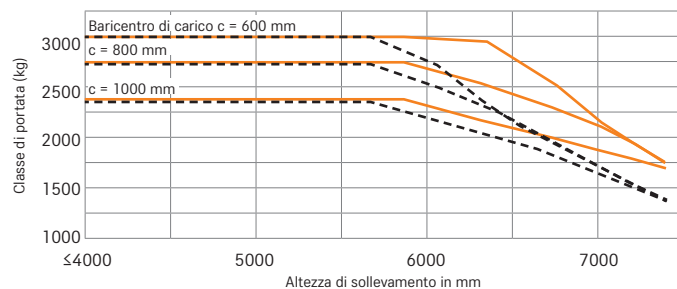
RX 60-30L Montante triplex



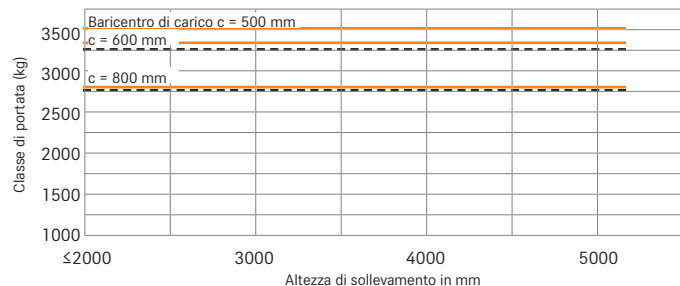
RX 60-30L/600 Montante telescopico/HiLo



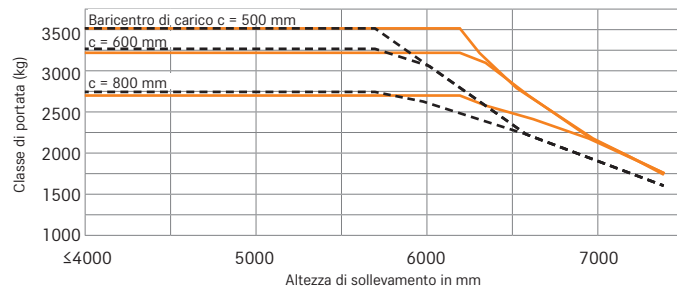
RX 60-30L/600 Montante triplex



RX 60-35L Montante telescopico/HiLo



RX 60-35L Montante triplex



— con forche standard - - - con traslatore laterale integrato e forche standard
I valori indicati possono variare a seconda della configurazione specifica.



Modello	Descrizione	Unità	mm	Montante telescopico										Montante HiLo						Montante triplex										
				2770	2870	3020	3170	3270	3670	4170	4570	5070	2890	2990	3090	3290	3690	4090	4590	4290	4440	4590	4890	5190	5390	5540	6040	6640	7390	
RX 60-25	Sollevamento nominale	h_3	mm	2770	2870	3020	3170	3270	3670	4170	4570	5070	2890	2990	3090	3290	3690	4090	4590	4290	4440	4590	4890	5190	5390	5540	6040	6640	7390	
	Altezza	h_1	mm	2075	2125	2200	2275	2325	2525	2775	2975	3225	2075	2125	2175	2275	2475	2675	2925	2075	2125	2175	2275	2375	2475	2525	2725	2925	3175	
	Sollevamento libero piastra porta forche a 4 rulli	h_2	mm	160	160	160	160	160	160	160	160	160	1443	1493	1543	1643	1843	2043	2293	1443	1493	1543	1643	1743	1843	1893	2093	2293	2543	
	Altezza massima, piastra porta forche a 4 rulli	h_4	mm	3406	3506	3656	3806	3906	4306	4806	5206	5706	3548	3648	3748	3948	4348	4748	5248	4961	5111	5261	5561	5861	6061	6211	6711	7311	8061	
	Angolo di inclinazione	avanti/indietro	α/β	7/7										7/7						7/7										
	Apertura forche regolabile		mm	216/368/445/521/673/760										216/368/445/521/673/760						216/368/445/521/673/760										
	Gommatura	posteriori		180/70-8										180/70-8						180/70-8										
	Carreggiata	posteriori	mm	900										900						900										
	Gommatura (Standard Performance)	anteriori		225/75-10										225/75-10						225/75-10										
	Carreggiata (Standard Performance)	anteriori	b_1	992										992						1096										
	Larghezza massima (Standard Performance)		mm	1200										1200						1303										
	Gommatura (High Performance)	anteriori		250/60-12										250/60-12						250/60-12										
	Carreggiata (High Performance)	anteriori	b_1	952										952						1050										
	Maximum width (High Performance)		mm	1200										1200						1200										
	RX 60-25/600 RX 60-25L/600	Gommatura	posteriori		180/70-8										180/70-8						180/70-8									
Carreggiata		posteriori	mm	900										900						900										
Gommatura (Standard Performance)		anteriori		225/75-10										250/60-12						225/75-10										
Carreggiata (Standard Performance)		anteriori	b_1	992										1050						992										
Larghezza massima (Standard Performance)			mm	1200										1296						1200										
Gommatura (High Performance)		anteriori		250/60-12										250/60-12						250/60-12										
Carreggiata (High Performance)		anteriori	mm	992										992						1050										
Larghezza massima (High Performance)		b_1	mm	1200										1296						1200										
RX 60-30/35		Sollevamento nominale	h_3	mm	2770	2870	3020	3170	3270	3670	4170	4570	5070	2890	2990	3090	3290	3690	4090	4590	4290	4440	4590	4890	5190	5390	5540	6040	6640	7390
		Altezza	h_1	mm	2075	2125	2200	2275	2325	2525	2775	2975	3225	2075	2125	2175	2275	2475	2675	2925	2075	2125	2175	2275	2375	2475	2525	2725	2925	3175
		Sollevamento libero piastra porta forche a 4 rulli	h_2	mm	160	160	160	160	160	160	160	160	160	1440	1490	1540	1640	1840	2040	2290	1440	1490	1540	1640	1740	1840	1890	2090	2290	2540
		Altezza massima, piastra porta forche a 4 rulli	h_4	mm	3409	3509	3659	3809	3909	4309	4809	5209	5709	3551	3651	3751	3951	4351	4751	5251	4964	5114	5264	5564	5864	6064	6214	6714	7314	8064
		Angolo di inclinazione	avanti/indietro	α/β	7/7										7/7						7/7									
		Apertura forche regolabile		mm	216/368/445/521/673/760										216/368/445/521/673/760						216/368/445/521/673/760									
		Gommatura	posteriori		180/70-8										180/70-8						180/70-8									
	Carreggiata	posteriori	mm	900										900						900										
	Gommatura (Standard Performance)	anteriori		250/60-12										250/60-12						250/60-12										
	Carreggiata (Standard Performance)	anteriori	b_1	952										1050						952										
	Larghezza massima (Standard Performance)		mm	1200										1296						1200										
	Gommatura (High Performance)	anteriori		315/45-12										315/45-12						315/45-12										
	Carreggiata (High Performance)	anteriori	mm	1004										1100						1004										
	Larghezza massima (High Performance)	b_1	mm	1303										1399						1303										
	RX 60-30L/600 RX 60-35L	Gommatura	posteriori		180/70-8										180/70-8						180/70-8									
Gommatura		anteriori		315/45-12										315/45-12						315/45-12										
Carreggiata		anteriore/posteriore	mm	1004/900										1004/900						1004/900										
Larghezza massima		b_1	mm	1303										1399						1303										

Pendenze

Tratto massimo percorribile in 60 minuti.

Esempio: con un carico di 2.500 kg e una pendenza in salita del 15%, un RX 60-25 (performance Standard)

può percorrere un tratto di 610 m fino a dieci volte l'ora.

Standard Performance	Pendenza	Tratto massimo in m							
		RX 60-25	RX 60-25/600	RX 60-25L/600	RX 60-30	RX 60-30L	RX 60-30L/600	RX 60-35L	
Con carico	20%	810	790	770	730	720	690	610	
	15%	6100	6000	5800	5200	5180	5050	4350	
	10%	7550	7390	7340	7140	7140	6790	6500	
	5%	10400	10300	10200	10100	10100	9850	9600	
Senza carico	25%	1250	1210	1170	1110	1100	1070	980	
	20%	6850	6710	6610	6570	6550	6460	6280	
	15%	9900	9600	9400	9360	9350	9290	9200	
	10%	12580	12450	12350	12340	12330	12240	12100	

High Performance	Pendenza	Tratto massimo in m							
		RX 60-25	RX 60-25/600	RX 60-25L/600	RX 60-30	RX 60-30L	RX 60-30L/600	RX 60-35L	
Con carico	20%	2350	2150	2080	1860	1850	1420	1250	
	15%	5600	5305	5130	4620	4630	4440	4200	
	10%	9120	8910	8710	8130	8120	7910	7240	
	5%	14270	14180	14020	13300	13200	12800	12000	
Senza carico	25%	1500	1410	1380	1380	1380	1310	1210	
	20%	7820	7470	7110	7090	7080	6770	6460	
	15%	13690	12880	12630	12580	12440	11960	11610	
	10%	17400	17100	16980	16780	16760	16690	16480	

Calcestruzzo asciutto ruvido = valore di attrito 0,80
Batteria: standard come indicato nelle specifiche tecniche
La velocità è variabile

RX 60-25/35 Carrelli elevatori elettrici
Foto dei dettagli



Cabina chiusa per uso esterno in qualsiasi condizione atmosferica



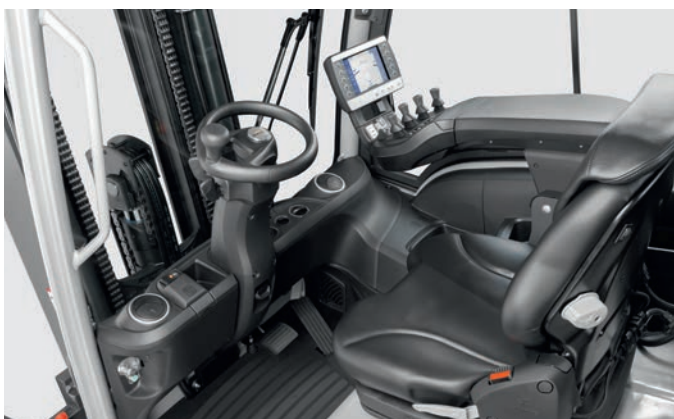
Disponibilità ottimale grazie al rapido cambio della batteria



Il montante dal profilo slim garantisce una visuale ottimale sulle forche e standard di sicurezza molto elevati



Operazioni di carico e scarico sicure e precise grazie alla visuale ottimale in avanti e verso l'alto



Postazione di lavoro del conducente ampia per lavorare in sicurezza e senza sforzi



Visuale ottimale sulla punta delle forche



Elevata sicurezza grazie agli ampi gradini antiscivolo per un facile accesso



Funzionamento sicuro e intuitivo grazie al modulo di comando e al display STILL Easy Control

RX 60-25/35 Carrelli elevatori elettrici
Velocità per ogni impiego



RX 60-25/35 Carrelli elevatori elettrici Velocità per ogni impiego

Performance eccezionali: migliori performance di movimentazione della sua categoria

Facilmente accessibile: massima autonomia con una sola carica della batteria

Posto di guida ideale: cabina spaziosa con STILL Easy Control Computer di bordo



Sfruttate al meglio le performance intelligenti offerte da un mezzo eccezionale in termini di velocità di movimentazione garantita. L'RX 60-25/35 conquisterà tutti i conducenti fin dal primo impiego grazie al perfetto equilibrio tra potenza, ergonomia, manovrabilità ed efficienza energetica. Non è semplicemente un modello dalle performance elevate, quanto uno dei carrelli elevatori migliori della categoria: l'RX 60-25/35 vanta ottime velocità di movimentazione in classi di portata fino a 3,5 tonnellate. Allo stesso tempo, questo carrello ideale per l'intralogistica può raggiungere velocità di 21 km/h ed è uno dei migliori in termini di autonomia offrendo l'autonomia per carica più elevata in questo segmento. Scegliete la tecnologia agli ioni di litio STILL: sarete in grado di impiegare il carrello elevatore su tre

turni di lavoro senza batteria di ricambio. Qualunque siano le vostre esigenze, l'RX 60 può essere utilizzato in modo intuitivo e preciso in qualsiasi situazione. Inoltre, grazie alla modalità di avvio rapido, questo agile carrello elevatore è già pronto non appena il conducente si siede nello spazioso posto di guida. In questa zona si trova anche un'altra caratteristica esclusiva: il computer di bordo STILL Easy Control. Questo strumento consente di accedere direttamente alle funzioni chiave di performance e fornisce una panoramica costante di tutte le informazioni rilevanti sul carrello elevatore. Passate all'elettrico con un carrello elevatore che offre le migliori performance in ogni momento e per qualsiasi applicazione.

I fattori "Simply Efficient": prestazioni elevate per migliorare la produttività



Simply easy

- Movimentazione intuitiva: i comandi dell'intera linea di prodotto RX sono concepiti per essere facilmente accessibili
- Maggiore efficienza: facile accesso a una cabina di guida altamente ergonomica
- Computer di bordo STILL Easy Control: tutte le informazioni rilevanti a colpo d'occhio e le funzioni di performance a portata di clic
- Ultra-veloce: semplice operazione di sostituzione laterale della batteria



Simply powerful

- La soluzione ideale per l'intralogistica: migliori performance di movimentazione della sua categoria
- Performance potenziate: modalità sprint per le massime performance premendo un semplice pulsante
- Efficienza energetica ottimale: eccezionale autonomia ad ogni ricarica della batteria
- Operazioni di sollevamento e accelerazione più veloci che mai: disponibile in una variante ad alte performance con motori di trazione e sollevamento estremamente potenti
- Supporto intelligente: controllo della trazione ed altre funzioni di assistenza
- Pronto in ogni momento: tecnologia opzionale agli ioni di litio STILL per la massima disponibilità



Simply safe

- Movimentazione sicura e precisa: idraulica ad alta precisione e dinamica di guida agile
- Accesso sicuro: grande maniglia, tappetino in gomma antiscivolo e ampio gradino
- Visuale panoramica ottimale: montante dal profilo slim e finestrini extra-large
- Sicurezza sistematica: Pre-Shift Check opzionale sul display per facilitare il controllo di sicurezza quotidiano
- Sicurezza per ogni applicazione: ampia gamma di dotazioni aggiuntive, tra cui indicatore di direzione sul display, illuminazione di sicurezza Safety Light 4Plus e Curve Speed Control per la riduzione automatica della velocità in curva



Simply flexible

- Opzioni di comando flessibili: multileva, minileva, Fingertip o Joystick 4Plus
- Dinamica delle performance regolabili: parametri come la velocità di guida e di sollevamento possono essere regolati in base alle preferenze personali premendo semplicemente un pulsante
- Potenza operativa su misura delle singole esigenze: ampia varietà di dotazioni per ogni applicazione



Simply connected

- Collegamento in rete ottimale: interfaccia opzionale per l'integrazione in software di gestione della flotta come STILL neXxt fleet
- Uso controllato: il controllo degli accessi opzionale protegge da operazioni non autorizzate

RX 60-25/35 Carrelli elevatori elettrici
Riepilogo funzionalità standard e opzionali



		RX60-25/-30	RX60-25L/-35L	RX60-25/-25L/-30L con LSP 600 mm
Postazione di guida	Cabina con protezione dalle intemperie, cabina con telo o cabina completa con illuminazione interna	○	○	○
	Cabina di guida con sportello a 180°	○	○	○
	Cabina di guida ribassata	○	○	○
	Postazione di guida rialzata per una migliore visibilità sul carico	○	○	○
	Tettuccio di protezione drive-in	○	○	○
	Parabrezza e lunotto posteriore oscurati, tettuccio in vetro di sicurezza composito o in policarbonato, impianto tergi e lavacrystalli	○	○	○
	Cristalli antiscieglia per cabina e illuminazione	○	○	○
	Tettuccio panoramico oppure finestrino sul tetto regolabile per un rapido ricambio d'aria in cabina	○	○	○
	Tendina parasole anteriore e superiore	○	○	○
	Vano portaoggetti sopra il contrappeso	○	○	○
	Vani porta oggetti e portabevande integrati	●	●	●
	Comando a doppio pedale	○	○	○
	Quadro strumenti con display, tasti funzione e navigazione nel menu (con protezione contro gli spruzzi d'acqua)	●	●	●
	Tavoletta porta blocco (asportabile)	○	○	○
	Sedile MSG 65 Grammer con rivestimento in similpelle	●	●	●
	Sedile con rivestimento in tessuto, sospensione pneumatica, supporto lombare, estensione dello schienale regolabile, riscaldamento integrato, tasca portadocumenti sullo schienale	○	○	○
	Sedile girevole ruotabile verso destra o sedile di guida con struttura a molle orizzontale per ridurre al minimo le vibrazioni del corpo	○	○	○
	Maniglia sul tettuccio di protezione anteriore e posteriore	●	●	●
	Maniglia sul tettuccio di protezione posteriore con segnalatore acustico	○	○	○
	Radio/lettore MP3 con porta USB e Bluetooth	○	○	○
Supporto a morsetto per cellulare, spostabile sull'impugnatura del tettuccio di protezione	○	○	○	
Efficace riscaldamento elettrico da 2000 W con ugello sbrinatori	○	○	○	
Climatizzatore	○	○	○	
Montante	Montante ad ampia visuale in versione telescopica o triplex	○	○	○
	Griglia reggicarico	○	○	○
	Accumulatore idraulico incluso nel circuito di sollevamento per ammortizzare picchi di pressione nel sistema idraulico	○	○	○
	Protezione dei cilindri di brandeggio da polvere e umidità mediante soffiato	○	○	○
	Posizionamento in verticale del montante con la semplice pressione di un pulsante, visualizzazione dell'angolo di inclinazione e rientro ammortizzato nelle posizioni finali di inclinazione	○	○	○
	Protezione antiusura delle forche	○	○	○
Gommatura	Misurazione e visualizzazione dell'altezza di sollevamento, preselezione dell'altezza di sollevamento, disattivazione del sollevamento, smorzamento elettrico dei passaggi e delle posizioni finali	○	○	○
	Gommatura singola superelastica, sistema SIT	●	●	●
	Gommatura singola superelastica, colore naturale, sistema SIT	○	○	○
	Gommatura doppia superelastica, sistema SIT, colore nero o naturale	○	○	○
Impianto idraulico	Leve di manovra multiple	●	●	●
	Bracciolo con mini leve, Fingertip o Joystick 4Plus	○	○	○
	Versione per celle frigorifere, olio idraulico adatto a spazi a bassa temperatura	○	○	○
Azionamenti	Funzione di scuotimento per semplificare lo scarico dei contenitori	○	○	○
	3 programmi di guida fissi e 2 configurabili a scelta, modalità di risparmio energetico Blue-Q, modalità sprint per le massime prestazioni di guida con la semplice pressione di un pulsante	●	●	●
	Versione ad alto rendimento "Plus"	○	○	○
	Indicazione del consumo energetico e del tempo di marcia residuo allo stato di carica attuale della batteria	●	●	●
Freno	Batteria agli ioni di litio sostituibile singolarmente	●	●	●
	Caricabatteria integrato o carica ad accesso rapido	○	○	○
Sicurezza	Freno di stazionamento automatico	●	●	●
	Griglia di protezione tetto	○	○	○
	Sistema di ritenuta EasyBelt per allacciare e slacciare la cintura di sicurezza in modo rapido e sicuro	○	○	○
	Sistema di ritenuta Sauer mann tipo Duo HRS-E o sistema di ritenuta IWS con porta a staffa sinistra	○	○	○
	Fari di lavoro e illuminazione in versione LED	○	○	○
	Proiettori a LED sul montante	○	○	○
	Dispositivo di segnalazione STILL Safety Light 4Plus	○	○	○
	Safety Zone Light: barre luminose di segnalazione a sinistra e a destra del mezzo	○	○	○
	Limite di velocità regolabile a scelta	○	○	○
	Sistemi di videocamere per la visibilità anteriore, posteriore e a 360°	○	○	○
	Curve Speed Control	●	●	●
	Misurazione del carico	○	○	○
	Specchietto panoramico	○	○	○
	Sensore del soffitto: regolazione della velocità per interni ed esterni	○	○	○
	Riduzione di velocità con piastra porta forche sollevata	○	○	○
	Dynamic Load Control 1, Dynamic Load Control 2	○	○	○
	FleetManager: controllo accessi, sensore urti, rapporti	○	○	○
	Rilevamento del sovraccarico	○	○	○
	Pre-Shift Check sul display: controllo di sicurezza prima di iniziare la marcia	○	○	○
	Controllo intelligente della cintura di sicurezza con test logico	●	●	●
Gancio di traino Rockinger	○	○	○	
Versione omologabile per l'uso su strada pubblica	○	○	○	
Versione antideflagrante	○	○	○	

● Standard ○ Opzionale — Non disponibile



STILL S.p.A.
Viale De Gasperi, 7
20045, Lainate (MI)
Italia
Per ulteriori informazioni:
Tel.: +39 02 93765-1
Email: info@still.it
Website: www.still.it

STILL AG
Industriestrasse 50
8112 Otelfingen
Svizzera
Per ulteriori informazioni:
Tel.: +41 44 846 51 11
Email: info@still.ch
Website: www.still.ch

STILL è certificata nelle seguenti
aree: gestione della qualità,
sicurezza sul lavoro, protezione
dell'ambiente e gestione dell'energia.



first in intralogistics