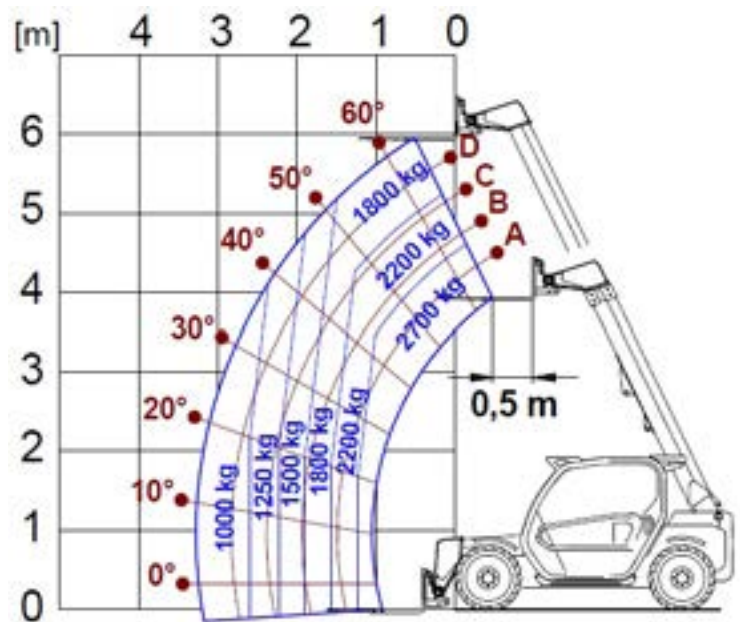




PANORAMIC P27.6



PERFORMANCE AND FEATURES	P27.6	P27.6Plus	P27.7Top
<b>PRESTAZIONI</b>			
Massa totale a vuoto (kg)	4850	4850	4850
Portata massima (kg)	2700	2700	2700
Altezza di sollevamento (m)	5,9	5,9	5,9
Sbraccio massimo (m)	3,3	3,3	3,3
Altezza massima portata (m)	4,6	4,6	4,6
Sbraccio alla massima portata (m)	1,2	1,2	1,2
Portata alla massima altezza (kg)	1800	1800	1800
Portata al massimo sbraccio (kg)	1000	1000	1000
Traslazione laterale del braccio (mm)	-	-	-
Correttore di inclinazione (%)	-	-	-
Sezioni braccio	2	2	2
<b>POWERTRAIN</b>			
Motore Turbo	Kubota V2607	Kubota V3307	Kubota V3307
Cilindrata/Cilindri	2600/4	3300/4	3300/4
Potenza motore (kW/CV)	36,5/50	54,6/74,3	54,6/74,3
Tecnologia anti inquinamento	EURO III	EURO IIIB, DOC	EURO IIIB, DOC
Ventola reversibile	-	-	-
Velocità massima (km/h)	25	40	40
Serbatoio carburante (l)	70	70	70
Serbatoio AdBlue (l)	-	-	-
Trasmissione idrostatica	● - 1V	● - 1V	● - 1V
EPD	-	-	-
Assali	Assiali	Assiali	Assiali
Riduttori	Epicicloidali	Epicicloidali	Epicicloidali
Freni macchina	A disco a secco	A disco a secco	A disco a secco
Freno di stazionamento automatico	●	●	●
<b>IDRAULICA</b>			
Pompa idraulica	Gear	Gear	Gear
Portata/pressione (l/min - bar)	75-210	94-210	94-210
Serbatoio idraulico	70	70	70
Uscita idraulica in cima al braccio	●	●	●
Uscite idrauliche posteriori	○	○	○
<b>CABINA</b>			
Allestimento cabina	ECO	ECO	ECO
MCDC	-	-	-
Cabina FOPS LIV II	●	●	●
Cabina ROPS	●	●	●
Comandi cabina	Joystick elettromeccanico	Joystick elettromeccanico	Joystick elettromeccanico
Cabina Basculante	-	-	-
Inversore	Finger touch	Finger touch	Finger touch
<b>CONFIGURAZIONE</b>			
Sospensione su cabina	-	-	-
Sospensione su braccio	○	○	○
Sospensioni su assale	-	-	-
Fari da lavoro su cabina	○	○	○
Tendina parasole	○	○	○
Tac-lock	●	●	●
Predisposizione Navicella	○	○	○
Due forche flottanti	●	●	●
Controllo inching	●	●	●
Trazione integrale	●	●	●
Sterzata sulle 4 ruote	●	●	●
Tre modi di sterzata	●	●	●
Pneumatici standard	12-16.5"	12-16.5"	12-16.5"
Pneumatici optional	12/75-18"; 300/80-15.3"	12/75-18"; 300/80-15.3"	12/75-18"; 300/80-15.3"
Stabilizzatori	-	-	-
Rotazione torretta	-	-	-
Omologazione trattore agricola	○	○	○
Omologazione con frenatura PNEUMATICA	-	-	-
Omologazione con frenatura IDRAULICA	○	○	○
PTO	-	-	-
Attacco a tre punti	-	-	-
<b>DIMENSIONI</b>			
Larghezza (mm)	1840	1840	1840
Altezza (mm)	1950	1950	1950
Lunghezza (mm)	3910	3910	3910
Passo (mm)	2450	2450	2450



P27.6

GLOSSARIO

<b>SCR</b>	<b>Selective Catalyst Reduction</b> , soluzione impiegata per l'abbattimento dei NOx nei gas di scarico mediante iniezione di liquido – UREA (AdBlue) – nei gas di scarico
<b>DPF</b>	<b>Diesel Particulate Filter</b> , soluzione impiegata per l'abbattimento delle emissioni di polveri sottili nei gas di scarico
<b>DOC</b>	<b>Diesel Oxidation Catalyst</b> , soluzione impiegata per l'abbattimento del monossido di carbonio (CO) e di idrocarburi nei gas di scarico
<b>EGR</b>	<b>Exhaust Gas Recirculation</b> , soluzione impiegata per l'abbattimento dei NOx nei gas di scarico mediante ricircolo dei gas stessi all'interno della camera di combustione del motore
<b>1-2V</b>	<b>Cambio Merlo</b> ad 1 o 2 rapporti
<b>CVTronic</b>	<b>Cambio Merlo a variazione continua</b> , per accelerazioni costanti senza perdita di coppia
<b>EPD</b>	<b>Eco Power Drive</b> , trasmissione idrostatica Merlo a controllo elettronico, permette una gestione efficace dei giri motore al fine di ridurre i consumi generali della macchina
<b>EPD Plus</b>	Oltre al controllo <b>EPD</b> aggiunge la possibilità di lavorare con lo Speed control (mantenimento costante della velocità di trasferimento) e Heavy Load (gestione giri motore al fine di massimizzare le prestazioni per lavorazioni come: imbennaggio, disimpieghi impegnativi, ecc.)
<b>EPD Top</b>	Oltre al controllo <b>EPD Plus</b> , aggiunge la possibilità di gestire i giri motore direttamente con l'azionamento del joystick
<b>Gear</b>	<b>Pompa a cilindrata fissa</b> , ad ingranaggi, abbinata a un distributore idraulico a centro aperto
<b>LS</b>	Pompa a cilindrata variabile con controllo <b>Load Sensing</b> , abbinata a un distributore idraulico a centro chiuso
<b>LS+FS</b>	Pompa a cilindrata variabile con controllo <b>Load Sensing</b> , abbinata a un distributore idraulico a centro chiuso equipaggiato di elettrovalvole e controllo <b>Flow-sharing</b>
<b>Cabina ECO/Premium</b>	Cabina di tipo <b>MODULARE</b> con allestimento semplificato o allestimento Premium
<b>MCDC</b>	Merlo Controllo Dinamico del Carico, gestione elettronica del sistema di antiribaltamento della macchina
<b>FOPS</b>	• <b>Light</b> : versione semplificato • <b>Completo</b> : versione con display in cabina.
<b>ROPS</b>	<b>Falling object protective structure</b> , è il sistema di protezione dell'operatore dalla caduta di un grave sulla cabina
<b>Finger Touch</b>	• <b>FOPS Liv I</b> : oggetto peso 45 kg caduta da 3 metri • <b>FOPS Liv II</b> : oggetto peso 227 kg caduta da 5,2 metri
<b>Dual Reverse</b>	<b>Roll-over protection system</b> (o Roll-over protective structure) è il sistema di protezione dell'operatore in seguito al ribaltamento del mezzo
<b>Tac-lock</b>	Sistema di inversione del senso di marcia su piantone dello sterzo
	Doppio sistema di inversione del senso di marcia duplicato su piantone dello sterzo e su joystick
	Sistema di bloccaggio idraulico delle attrezzature, comandato da cabina



**MERLO S.P.A.**

Via Nazionale, 9  
12010 S. Defendente di Cervasca  
(Cuneo) Italia

Tel. +39 0171 614111

Fax +39 0171 684101

[info@merlo.com](mailto:info@merlo.com)

[www.merlo.com](http://www.merlo.com)

