

MT 835 / MT 1135 / MT 1335

3 modelli a scelta



MT 835

8 m / 3.5 T



MT 1135

11 m / 3.5 T
con o senza
stabilizzatori

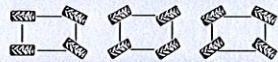


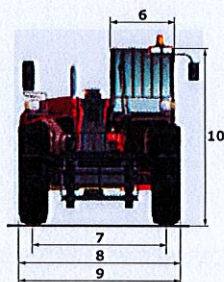
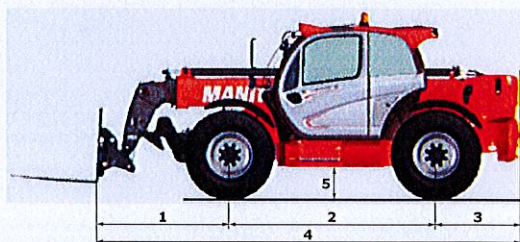
MT 1335

13 m / 3.5 T



MT1335

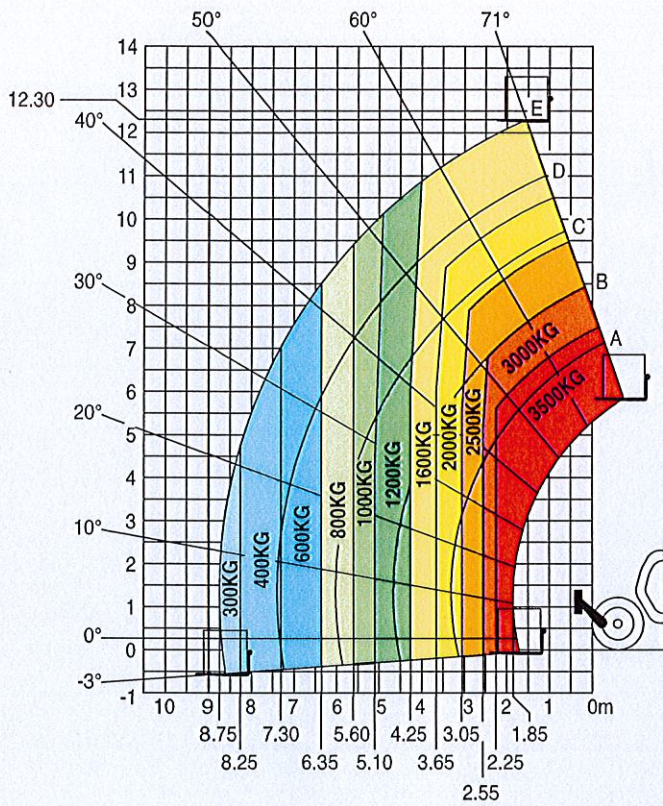
	MT 1335	MT 1335 H	MT 1335 HA
Sollevamento			
Portata massima		3500 kg	
Altezza massima di sollevamento		12.55 m	
Sbraccio massimo		8.75 m	
Forza di strappo con benna		6400 daN	
Tempo a vuoto			
Sollevamento		9.8 s	
Discesa		8.2 s	
Uscita sfilo		14.2 s	
Rientro sfilo		9.7 s	
Brandeggio indietro		2.7 s	
Brandeggio avanti		2.8 s	
Pneumatici		400/80-24	
Impianto freni			
Freni di servizio	freni multidisco a bagno d'olio sugli assali anteriore e posteriore		
Freno stazionamento	funzionamento automatico - tipo negativo		
Motore			
	PERKINS - STAGE 3B		
Tipo	854E-34TA		
Cilindrata	3400 cm ³		
Potenza	102 cv/75 kW		
Coppia massima	420 Nm - 1400 giri/min		
Iniezione	diretta		
Raffreddamento	ad acqua		
Forza di trazione a carico	9800 daN		7800 daN
	convertitore di coppia		idrostatica
	4 ruote motrici		4 ruote motrici
Trasmissione			
Inversore di marcia	comando elettro-idraulico		
Numero rapporti (avanti/indietro)	4/4		3/2
Velocità di trasferimento massima (la velocità può variare in funzione della normativa del paese)	35 km/h		
Tipi sterzata	4 ruote direttrici - 3 tipi di sterzata		
			
Comandi			
	JSM® Joystick multi-funzione		
	Blocco automatico movimenti aggravanti - Norma EN15000		
Impianto idraulico			
Pompa	a ingranaggi con divisore di portata - 125 l/min - 270 bar		
Serbatoi			
Olio idraulico		175 l	
Carburante		120 l	
Peso a vuoto (con forche)	9100 kg		9200 kg
Dimensioni			
1. Distanza dall'asse ruota anteriore al piano forche		1.80 m	
2. Interasse		2.88 m	
3. Distanza dall'asse ruota posteriore al retro		1.18 m	
4. Lunghezza al piano forche		5.86 m	
5. Luce da terra		0.41 m	
6. Larghezza cabina		0.88 m	
7. Carreggiata anteriore		1.87 m	
8. Larghezza		2.28 m	
9. Larghezza con stabilizzatori al suolo		2.28 m	
10. Altezza		2.42 m	
Forche standard (lunghezza x larghezza x spessore)		1200 x 125 x 45 mm	
Raggio di sterzata (esterno ruote)		3.85 m	
Correttore di livello		+/- 10°	
Rotazione del portaforche (indietro/avanti)		12°/114°	
Rumorosità e vibrazioni			
Rumorosità al posto di guida (LpA)		82 dB	
Rumorosità ambiente (LwA)		106 dB	
Vibrazione sul complesso mani/braccia		<2.5 m/s ²	



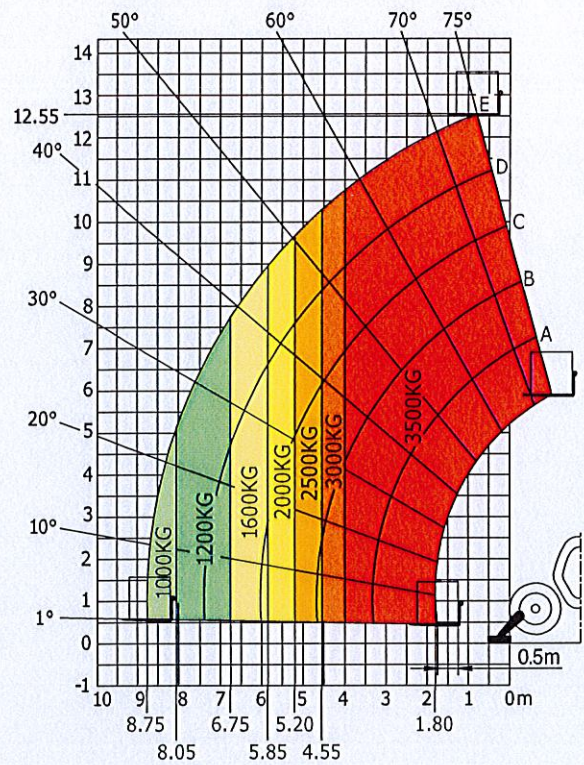
MT1335

Impiego Fuoristrada normativa EN1459 allegato B

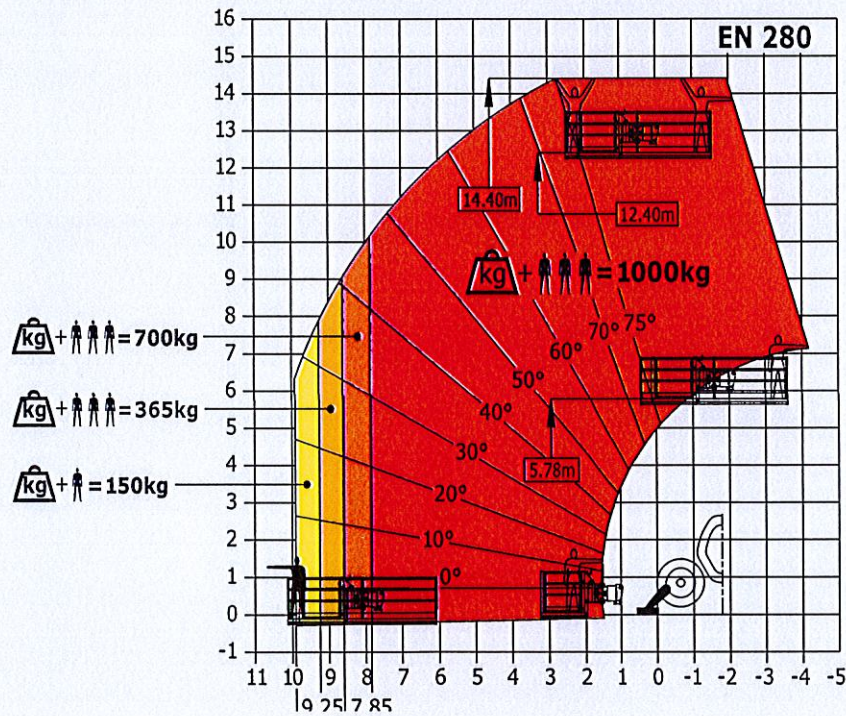
Macchina su pneumatici con forche



Macchina su stabilizzatori con forche



Macchina su stabilizzatori con cestello (versione MT 1335 HA)



La presente pubblicazione descrive le versioni e le possibilità di configurazione dei prodotti Manitou che possono presentare differenze di dotazione. Le attrezzature illustrate in questo opuscolo possono essere di serie, a richiesta o non disponibili, secondo le versioni. Manitou si riserva il diritto di modificare in qualsiasi momento e senza preavviso le specifiche descritte e illustrate. Le specifiche riportate non sono impegnative. Per maggiori informazioni, si prega di mettersi in contatto con il concessionario Manitou. Documento non contrattuale. La presentazione dei prodotti non è impegnativa. Elenco specifiche non esauriente. Il logo e la grafica dell'impresa sono di proprietà della Manitou e non possono essere usati senza la preventiva autorizzazione. Tutti i diritti sono riservati. Le foto e gli schizzi contenuti nel presente opuscolo sono forniti per la consultazione e a titolo indicativo.

MANITOU BF SA - Capitale sociale: 39 547 824 euro - 857 802 508 RCS Nantes

